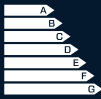


CERTIFIKOVANÝ ZÁZNAM ENERGIE V MINIATURNÍM PROVEDENÍ

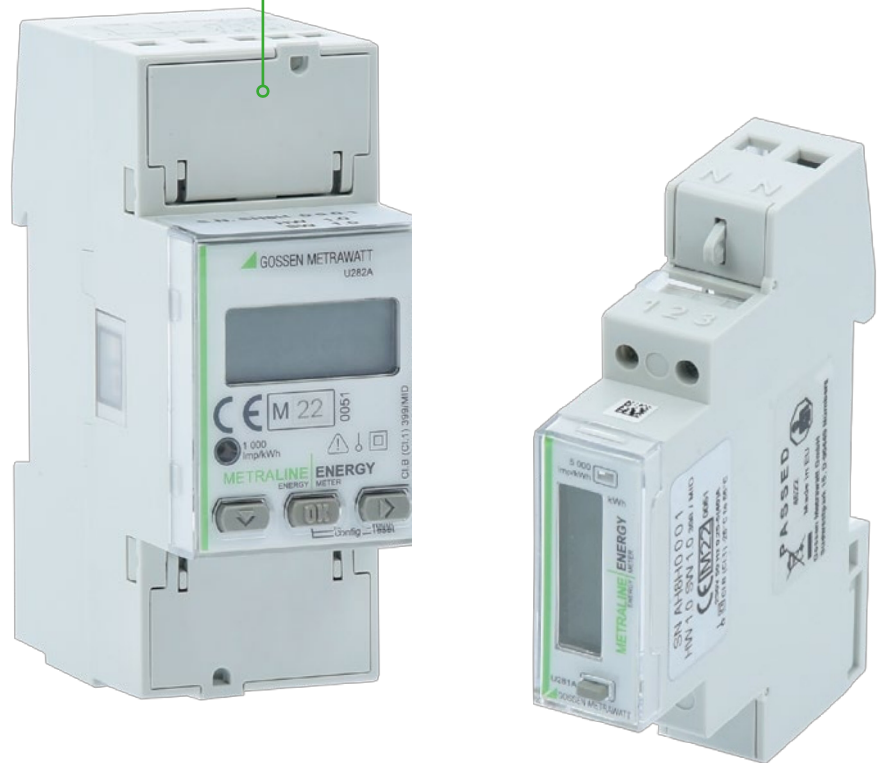
MALÝ, KOMPAKTNÍ,
METRALINE ENERGY



METRALINE | **ENERGY**
ELEKTROMĚR



Kompaktní design včetně MID certifikace za atraktivní cenu



MALÝ, KOMPAKTNÍ, METRALINE ENERGY

Aktivní elektroměry řady METRALINE ENERGY usnadňují získávání údajů o spotřebě energie pro širokou škálu aplikací. Díky integrovaným, rozšiřitelným rozhraním a mimořádně kompaktnímu designu jsou tyto elektroměry s certifikací MID ideálním řešením tam, kde je velmi omezený prostor - a navíc jsou cenově výhodné a vyznačují se obvyklou špičkovou kvalitou společnosti GOSSEN METRAWATT.

HLAVNÍ VLASTNOSTI PRODUKTU



Certifikace MID: vhodná pro účely fakturace



čtyřkvadrantové měření: měření odběru a dodávky energie



Komunikační funkce: integrované rozhraní S0, M-Bus a Modbus RTU, rozšiřitelné přes IR.



Flexibilní: 2 a 4vodičové systémy s přímým připojením, 5 (40) A / 5 (80) A, nebo připojení proudového transformátoru, 1 (6) A.



Malé rozměry: více místa v rozdělovači díky ultrakompaktnímu provedení: 1, 2 a 4 jednotky standardní šířky (18 mm, 36 mm, 72 mm).

ROZSAH APLIKACÍ

Aktivní elektroměry řady METRALINE ENERGY - certifikované MID, kompaktní a s integrovaným rozhraním. Připraveny pro jakoukoli aplikaci...



... V SOUKROMÉM SEKTORU



... V MĚSTSKÉM PROSTŘEDÍ



... V OBLASTI VÝROBY ENERGIE



... VE VÝROBNÍM PROSTŘEDÍ

- Sledování spotřeby energie
- Energetický management
- Aplikace e-mobility
- Fakturace
- Automatizace budov
- Systémy obnovitelných zdrojů energie
- Pořízení energetických systémů (fotovoltaika a akumulátory)
- Vyúčtování spotřeby / Rozdělení nákladů

STANDARDNÍ MODELY

Označení	Katalogové číslo	Kód
Digitální měřič střídavého proudu s přímým připojením, 5 (40) A		
2vodičový systém, 230 V, pulzní výstup S0	U281A	B7
2vodičový systém, 230 V, Modbus RTU	U281B	B7
2vodičový systém, 230 V, M-Bus	U281C	B7
Digitální měřič střídavého proudu s přímým připojením, 5 (80) A		
Dvouvodičový systém, 230 V, dva pulzní výstupy S0	U282A	B7
2vodičový systém, 230 V, Modbus RTU	U282B	B7
2vodičový systém, 230 V, M-Bus	U282C	B7
Digitální třífázový elektroměr s připojením přes proudový transformátor, 1 (6) a 5 (6) A		
4vodičový systém, 3 x 230 / 400 V, dva pulzní výstupy S0	U289A	B7
4vodičový systém, 3 x 230 / 400 V, Modbus RTU	U289B	B7
4vodičový systém, 3 x 230 / 400 V, M-Bus	U289C	B7
Digitální 3fázový elektroměr s přímým připojením, 5 (80) A		
4vodičový systém, 3 x 230 / 400 V, dva pulzní výstupy S0	U289D	B7
4vodičový systém, 3 x 230 / 400 V, Modbus RTU	U289E	B7
4vodičový systém, 3 x 230 / 400 V, M-Bus	U289F	B7



U281x



U282x

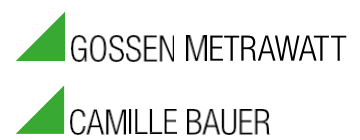


U289x

GOSSEN METRAWATT ENERGY SOLUTIONS

Naše divize Energy Solutions je vaším kvalifikovaným partnerem pro otázky týkající se všech aspektů energetického managementu - obraťte se na nás!

GMC INSTRUMENTS



GMC - měřicí technika, s.r.o.
Fügnerova 1a • 678 01 Blansko • Česko
Telefon +420 516 482 611 • E-mail: gmc@gmc.cz

www.gmc.cz